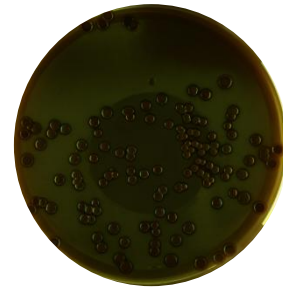


# 曙红亚甲蓝琼脂培养基 (EMB)

Eosin-Methylene Blue Agar

用于微生物活菌制品中大肠埃希菌的检测。

货号: K0034-250g



## 1、适用范围

应用	类别
选择性分离	肠杆菌

## 2、原理和用途

胨和牛肉浸出粉提供氮源、维生素、氨基酸等；氯化钠能维持均衡的渗透压；乳糖是大肠菌群可发酵的糖类；琼脂是凝固剂；曙红钠和亚甲基蓝是抑菌剂和 pH 指示剂，可抑制革兰氏阳性菌，在酸性条件下产生沉淀，形成紫黑色菌落或具黑色中心的外围无色透明的菌落。

## 3、配方 (g/L)

胨	10.0g
乳糖	10.0g
牛肉浸出粉	3.0g
氯化钠	5.0g
曙红钠	0.4g
亚甲基蓝	0.065g
琼脂	14.0g
最终 pH 值 (25℃)	7.2±0.2

## 4、配制方法

称取本品 42.47g，置于 1L 纯化水中。加热搅拌至完全溶解，121℃ 高压灭菌 15min，放置冷却至 55℃，倾注平皿，备用。

## 5、质量控制

测试项目	标准指标
外观	粉末状
干粉颜色	紫红色
制备好培养基颜色	深红色透明固体
最终 pH 值 (25℃)	7.2±0.2

## 6、微生物测试

根据《中华人民共和国药典》检测：大肠埃希氏菌、金黄色葡萄球菌和乙型副伤寒沙门氏菌。

质控菌株及编号	生长情况/菌落特征
大肠埃希氏菌 CMCC(B)44102	生长良好，黑色菌落，具有金属光泽
金黄色葡萄球菌 CMCC(B)26003	抑制

接种条件：大肠埃希氏菌接种 50-100 CFU，金黄色葡萄球菌接种 100-1000 CFU；

培养条件：30-35℃/18-24 小时。

## 7、储存条件

常温、密封、干燥、避光处；

保质期三年。

## 8、参考标准

《中华人民共和国药典》

## 9、注意事项

称取培养基时，请做好必要的防护措施，以免引起身体不适。

培养基应置于避光、干燥处保存，使用后应立即旋紧瓶盖，以免吸潮结块。

使用后的培养基应在 121℃ 下高压灭菌 30 分钟后处理。

产品质检报告可以登录凯恒生物官方网站 <http://www.kinghunt.cn> 下载或随货纸质复印件。

本品不得用于临床检测。

核准日期：2026 年 03 月 20 日

### 更多产品信息与订购请联系我们！

地址：江苏省南通市兴福路 29 号

电话：0513-85596088

邮箱：[info@kinghunt.cn](mailto:info@kinghunt.cn)

官网：[www.kinghunt.cn](http://www.kinghunt.cn)



南通凯恒生物微信公众号